

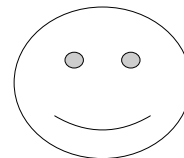
ای ام جی EMG

- ✱ به صورت مخفف ای ام جی (EMG) الکترومیوگرافی، تکنیکی برای ارزیابی وثبت فعالیت الکتریکی ماهیچه ها می باشد.
- ✱ NCV ان سی وی یا سرعت هدایت عصبی یک تست تشخیصی الکتریکی است که اطلاعاتی در مورد حالت های غیر طبیعی عصبها را مشخص می کند.
- ✱ این دو تست توسط پزشک متخصص تعلیم دیده و معمولا هر دوبا هم انجام می شود مگر اینکه ممنوعیتی برای استفاده از سوزن باشد.



آمادگی های قبل از انجام کار

- ✱ قبل از انجام کار دوش بگیرید.
- ✱ از به کار بردن هر گونه کرم ، لوسیون یا روغن بر پوست قبل از انجام تست خودداری کنید.
- ✱ لباس آزاد و گشاد بپوشید و از پوشیدن لباسهای تنگ خوددار کنید.
- ✱ نباید گرسنه باشید .
- ✱ دمای بدنتان نباید پایین باشد.
- ✱ اگر شما از داروهای رقیق کننده خون مانند وارفارین (کومادین)، یا پلاویکس مصرف می کنید یا بیماری هموفیلی دارید به پزشک خود خبر دهید.
- ✱ همچنین اگر پیس میکر قلبی دارید یا دیگر ایمپلنتها در بدن دارید قبل از انجام تست به پزشک خبر دهید.
- ✱ دیگر داروها مثل ضد دردها را می توانید قبل از انجام تست مصرف کنید.
- ✱ اگر شما به بیماری میاستنی گراویس مبتلا هستید با پزشک قبل از انجام تست راجع به مصرف داروها مشورت کنید.



نحوه انجام کار

- ✱ شما در بیمارستان یک لباس راحت و گشاد می پوشید.
- ✱ در یک اتاق خصوصی روی یک تخت دراز می کشید.
- ✱ سپس فرد معاینه کننده تعدادی الکتروود روی دست یا ناحیه مورد نظر قرار می دهد.
- ✱ تست را با NCV (ان سی وی) شروع میکند و با تحریک الکتروودها اثرات آن را روی صفحه مانیتور چک می کند.
- ✱ برای انجام EMG (اس ام جی) یک نیدل مخصوص یکبار مصرف نیاز است که این نیدل را داخل عضله قرار می دهند .
- ✱ پزشک ممکن است از شما بخواهد ماهیچه هایتان را شل یا سفت کنید . و یا سوزن را در ماهیچه بالا یا پایین ببرید و اثرات آن را روی مانیتور ببیند .
- ✱ پس از انجام کار الکتروودها برداشته خواهند شد و شما میتوانید تمام فعالیت های خود از جمله رانندگی و ورزش و غیره را انجام دهید و عوارض جانبی ندارد.





یا من اسمہ دوائے و ذکرہ شفاء

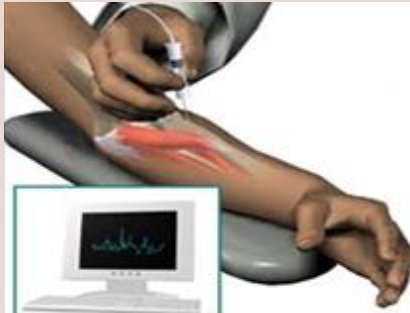


راهنمای بیمار

الکترو میو گرافی و بررسی سرعت هدایت عصبی

(EMG-NCV)

کد محتوا : ۱۲۵



<http://www.Alzahra.mui.ac.ir>

تلفن پیام گیر: ۰۳۱-۳۶۲۰۲۰۰۸

ایمیل: a.Salamat@azh.mui.ac.ir

مدت زمان انجام این آزمایش

این تستها بین ۳۰ تا ۹۰ دقیقه زمان نیاز دارد و این بستگی به این دارد که چند عصب یا ماهیچه مورد آزمایش قرار میگیرد و بهتر است شما روز آزمایش را فقط برای انجام این کار اختصاص دهید.

زمان جواب آزمایش

معمولاً پزشک بلافاصله بعد از انجام تست می تواند نتایج حاصل را ثبت و به بیمار تحویل دهد و شما میتوانید نتایج را نزد پزشک معالجتان ببرید تا به درمان بهتر شما کمک کند.



تهیه کننده: مریم آقا حسینی "کارشناس پرستاری"

منبع: درسنامه داخلی جراحی پرستاری برونر سوارث ۲۰۱۸

مشاور علمی: دکتر کیوان بصیری "متخصص داخلی اعصاب"

طراحی و تدوین: محمود نصر اصفهانی "سوپروایزر آموزش سلامت"

بروز رسانی دفتر آموزش سلامت الزهرا(س) شهرپور ۱۳۹۹

اقدامات پس از انجام کار

✱ یک کمپرس سرد می تواند برای کاهش درد محل تحریکات بکار رود. شما می توانید برای کاهش محل درد به مدت ۱۵ تا ۲۰ دقیقه روزی ۳ تا ۴ بار از کمپرس سرد استفاده کنید.

✱ شما می توانید یک حوله را با آب سرد مرطوب کنید و به عنوان کمپرس سرد استفاده کنید یا اینکه مقداری یخ داخل کیسه نایلونی گذاشته و اطراف آن یک حوله بپیچید و به عنوان کمپرس سرد استفاده کنید.

✱ همچنین می توانید از داروهای ضد التهاب غیر استروئیدی مانند ایبوپروفن استفاده کنید .

✱ اگر نمی توانید از داروهای ضد التهاب غیر استروئیدی استفاده کنید می توانید از استامینوفن استفاده کنید.

