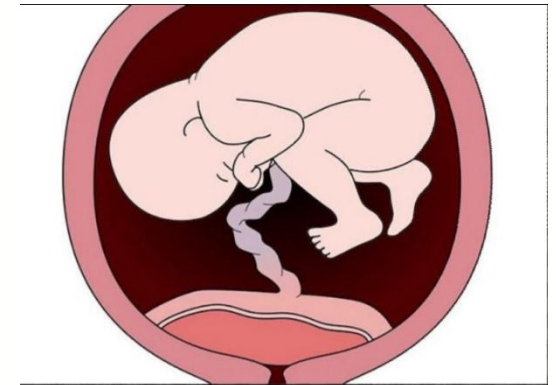


خونریزی نیمه دوم حاملگی

شایع ترین علل خونریزی از هفته ۲۰ بارداری به بعد، جفت سرراهی و جدا شدن زودرس جفت می باشند .

جفت سرراهی

به کاشته شدن غیر طبیعی جفت، در روی و یا تقریبا نزدیک سوراخ دهانه رحم، جفت سرراهی میگویند.



عوامل مستعد کننده جفت سرراهی

بالارفتن سن مادر

حاملگی متعدد

حاملگی چند قلوپی

استعمال دخانیات

زایمان سزارین قبلی

روش های کمک باروری

علائم و نشانه های جفت سرراهی

خونریزی بدون درد مهمترین علامت می باشد که ممکن است در موقع استراحت و خودبخود یا به دنبال فعالیت رخ دهد.

تشخیص جفت سر راهی

سونوگرافی شکمی ساده ترین و دقیق ترین روش برای تعیین محل جفت و تشخیص جفت سرراهی است.

زنان مبتلا به خونریزی رحمی در نیمه دوم حاملگی
نیاید معاینه داخلی شوند.

درمان جفت سرراهی

در صورتی که جنین رسیده و کامل باشد، زایمان سزارین انجام خواهد گرفت .

ولی اگر جنین نارس باشد و خونریزی فعال در مادر وجود نداشته باشد، نظارت دقیق در واحد زایمانی انجام می شود.

در بعضی موارد ممکن است بستری کردن طولانی مدت بیمار در بیمارستان ضروری باشد .

در صورت توقف خونریزی و اطمینان از سلامت جنین، مادر می تواند با پیگیری مرتب و دایم، مرخص شود.

بعد از زایمان اگر خونریزی شدید باشد و قابل کنترل نباشد ممکن است نیاز به درآوردن رحم، جهت نجات جان مادر باشد.





یامن اسمہ دواء و ذکرہ شفاء



راهنمای بیمار

خونریزی نیمه دوم حاملگی

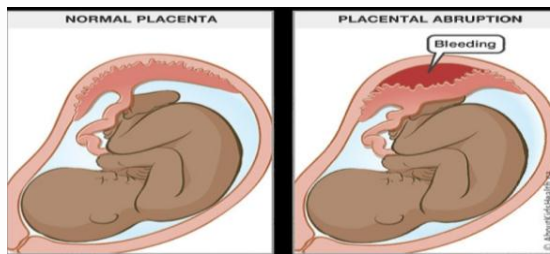


کد محتوا: ۶۳۵

<http://www.Alzahra.mui.ac.ir>

تلفن پیام گیر: ۰۳۱-۳۶۲۰۲۰۰۸

ایمیل: a.Salamat@azh.mui.ac.ir



خود مراقبتی در خونریزی نیمه دوم

بارداری:

در صورت بروز هرگونه درد و خونریزی

و یا لکه بینی واژینال به نزدیک ترین

مرکز درمانی بهداشتی مراجعه کنید

تهیه کننده: زهرا ستاری "کارشناس مامایی"

منابع: ویلیامز "۲۰۱۸"، اورژانس های حیاتی مامایی "وزارت بهداشت و درمان و آموزش پزشکی"، راهنمای کشوری ارائه خدمات مامایی و زایمان "بازنگری سوم"

مشاور علمی: دکتر مریم هاشمی "جراح و متخصص زنان و زایمان"

بروز رسانی فریبا شفیعی دفتر آموزش سلامت الزهرا (س) مرداد ۱۳۹۹

جداشدن زودرس جفت

به جدا شدن جفت قبل از زایمان کنده شدن جفت میگویند.

کنده شدن جفت ممکن است کامل یا ناقص باشد.

عوامل مستعد کننده

سابقه کنده شدن زودرس جفت در بارداری قبلی

حاملگیهای متعدد

سن بالای مادر

فشارخون بالا

پاره شدن زودرس کیسه آب

حاملگی چندقلویی

استعمال دخانیات و مصرف الکل

ضربه به شکم

علائم جدا شدن زودرس جفت

شروع ناگهانی درد شکم و خونریزی واژینال می باشد.

تشخیص

از طریق علائم، سونوگرافی و یافته های آزمایشگاهی می باشد.

درمان

زایمان جنین به روش طبیعی یا سزارین که در بیمارستان و براساس شرایط در مورد نوع زایمان تصمیم گرفته خواهد شد.