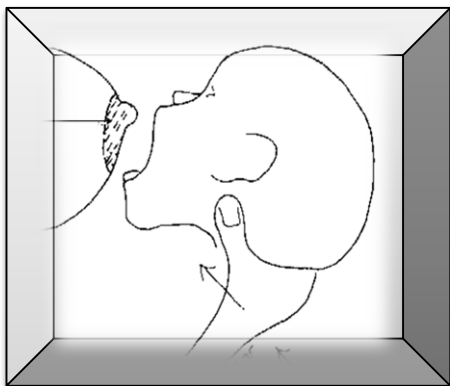


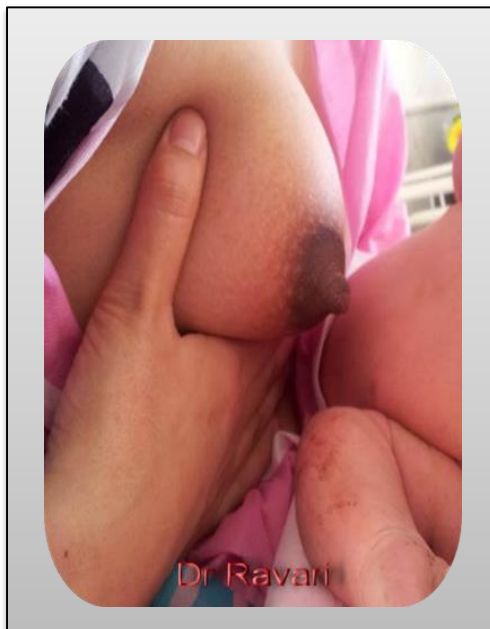
چگونه مادر به شیرخوار گمگ کرده، تا پستان او را در دهان خود بگیرد؟

- ❑ لب های شیرخوار با نوک پستان لمس شود.
- ❑ مادر منتظر شود تا شیرخوار دهانش را باز کند.
- ❑ شیر خوار سریع به طرف پستان برده شود بطوری که لب پایینی زیر نوک پستان را هدف گیری کند.



در هنگام شیردهی، چگونه مادر پستان خود را در دست می گیرد؟

- انگشتان مادر روی قفسه سینه و زیر پستان گذاشته شود.
- پستان از زیر با انگشت اشاره نگه داشته شود.
- انگشت شست در بالای پستان گذاشته شود.
- انگشتان مادر عقب تر از هاله قرار داده شود.



اهمیت در آغوش گیری و پستان گرفتن صحیح شیرخوار چیست؟

- نوک پستان سالم می ماند.
- شیرخوار، شیر کافی می خورد.

نکات کلیدی در آغوش گیری صحیح شیرخوار کدامند؟

- ❑ سر و بدن شیرخوار در یک امتداد و نزدیک بدن مادر قرار داده شود.
- ❑ سروتنه و اگرشیرخوار، نوزاد است کل بدن حمایت شود.
- ❑ صورت شیرخوار رو به پستان و بینی شیرخوار در مقابل نوک پستان قرار داده شود.





یامن اسمہ دوائے و ذکرہ شفاء



راهنمای بیمار

در آغوش گیری و پستان گرفتن صحیح

کد محتوا: ۶۷۸

<http://www.Alzahra.mui.ac.ir>

تلفن پیام گیر: ۰۳۱-۳۶۲۰۲۰۰۸

ایمیل: a.Salamat@azh.mui.ac.ir

چطور مادر متوجه می شود، شیر خوار، پستان را صحیح گرفته و شیر می نوشد؟

- ❑ قسمت بیشتری از هاله را در بالای پستان و قسمت کمتری از آن را، در پایین پستان می بیند.
- ❑ دهان شیر خوار کاملاً باز و لب تحتانی او به بیرون برگشته است.
- ❑ چانه در تماس با پستان قرار گرفته است.

تهیه کننده: ترانه توانا، مربی و مشاور ارشد شیردهی کشوری
منبع: تسهیل چالش های تغذیه با شیر مادر برای نوزادان اواخر نارس، دکتر محمود راوری، اداره سلامت نوزادان، ۱۳۹۶

راهنمای مادران برای تغذیه با شیر مادر، اداره سلامت کودکان و ترویج تغذیه با شیر مادر، ۱۳۹۵
راهنمای تغذیه با شیر مادر برای پزشکان، ویرایش دوم، اداره سلامت کودکان و ترویج تغذیه با شیر مادر، ۱۳۹۷

مشاور علمی: دکتر محمود راوری؛
متخصص کودکان، عضو انجمن شیردهی کشور، اداره سلامت نوزادان، اسفند ۱۴۰۰

غیر صحیح



صحیح

