

چسبندگی های غیر طبیعی جفت

جفت چیست؟

جفت سطح مشترک ضروری بین مادر و جنین را تشکیل میدهد.

چسبندگی غیرطبیعی جفت چیست؟

چسبندگی غیرطبیعی جفت به معنای جایگزینی نابه جای جفت است که با غیر طبیعی بودن لانه گزینی جنین ، تهاجم یا چسبندگی جفت اتفاق می افتد.

عوامل خطر

- جفت سرراهی
- زایمان سزارین قبلی
- نقص های ذاتی رحم
- جراحی روی رحم

چسبندگی غیرطبیعی جفت، یکی

از علل اصلی خونریزی و درآوردن رحم

در حول و حوش زایمان می باشد و

خطر جفت سرراهی، پارگی رحم و

درآوردن رحم را افزایش می دهد.

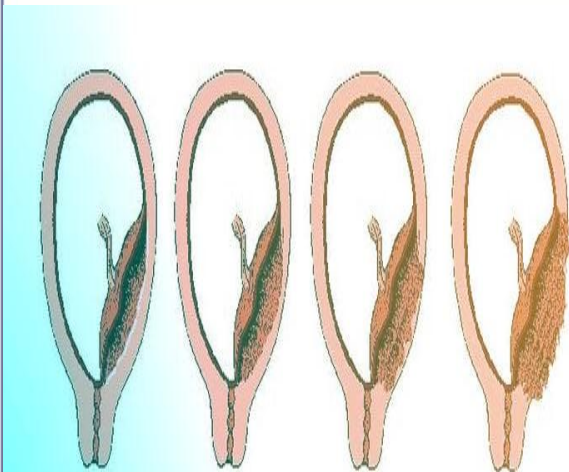


انواع چسبندگی ها

نوع اول: پرزهای جفت به لایه میانی رحم می چسبند. (که به آن جفت آکرتا می گویند.)

نوع دوم: پرزهای جفت به لایه میانی رحم تهاجم میکنند. (که به آن جفت اینکرتا می گویند.)

نوع سوم: پرزها به تمام ضخامت رحم نفوذ میکنند. (که به آن جفت پرکرتا می گویند.)



نوع سوم
نوع دوم
نوع اول
جفت طبیعی



یامن اسمہ دواء و ذکرہ شفاء



راهنمای بیمار

چسبندگی های غیر طبیعی

جفت در بارداری

کد محتوا: ۵۸۱



تلفن پیام گیر: ۰۳۱-۳۶۲۰۲۰۰۸

ایمیل: a.Salamat@azh.mui.ac.ir

درمان

زایمان برنامه ریزی شده بین هفته های ۳۴ و ۳۷ بارداری در مرکز مجهز توصیه می شود.

عوارض بعد از عمل، بسته به عمق نفوذ جفت به رحم شامل:

- خونریزی
- آسیب به مجاری ادراری
- بستری شدن در بخش مراقبتهای ویژه
- اعمال جراحی ثانویه

منبع: بارداری زایمان ویلیامز ۲۰۱۸ و اورژانس های حیاتی مامایی
مشاور علمی: دکتر فهیمه ثابت "جراح و متخصص زنان و زایمان"
تهیه کننده: هانیه رنجبر کارشناسی ارشد مامایی

طراحی و تنظیم مریم اقتداری "کارشناس ارشد پرستاری" دفتر آموزش سلامت الزهرا (س) آبان ۱۴۰۱



علائم بالینی

خونریزی

تشخیص

- سونوگرافی
- سونوگرافی رنگی
- ام آر آی

