

❖ پورت کت چیست؟

وسیله‌ای است که توسط یک جراح در اتاق عمل در جلوی قفسه سینه در یک رگ مرکزی به منظور انجام تزریقات مکرر قرار داده می‌شود.



پورت کت

❖ پورت کت در چه افرادی قابل استفاده

میباشد؟

- + در کسانی که به مدت طولانی از آنتی بیوتیک‌های قوی استفاده می‌نمایند.
- + کسانی که از داروهای شیمی درمانی استفاده می‌کنند.
- + کسانی که سابقه‌ی تزریق مکرر خون دارند. "مانند بیماران تالاسمی"
- + کسانی که به بیماری‌های مزمن مبتلا هستند.

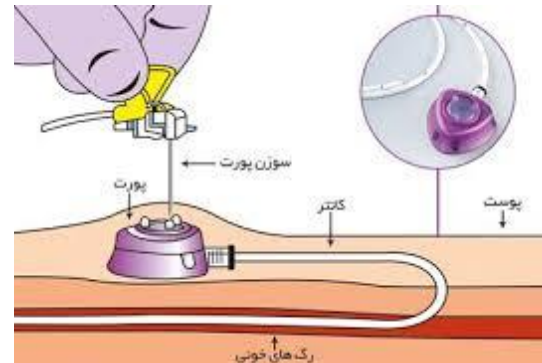
❖ پورت کت تا چه زمانی قابل نگهداری

است؟

- + تا زمانی که علائم عفونت را نداشته باشد و عملکرد پورت برقرار باشد طبق تشخیص پزشک در بدن باقی می‌ماند.

❖ محل‌های قرارگیری پورت کت کجاست؟

- ✓ در جلوی قفسه‌ی سینه در یک رگ مرکزی
- ✓ گاهی در بازو و شکم هم قرار داده می‌شود.



❖ نحوه‌ی تزریق با سر سوزن مخصوص

پورت چگونه می‌باشد؟

برای تزریق از سرسوزن‌های مخصوص که نوک آن کج می‌باشد و به سرسوزن هابر معروف است استفاده می‌شود. این نوع سر سوزن در داروخانه‌ها در اندازه‌های مختلف موجود است.

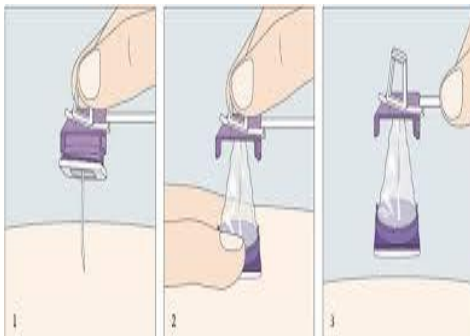


- ✓ ابتدا دست خود را با آب و صابون بشویید.
- ✓ سپس دستکش تمیز پوشیده و محل پورت را ضدعفونی نمایید.

- ✓ قبل از تزریق دارو محل پورت را با ۲۰ سی سی "برابر با چهار عدد آب مقطر" بشویید.
- ✓ سپس با سرنگ ۲۰ سی سی آب مقطر تزریق شده در پورت را به بیرون بکشید و برگشت خون به داخل سرنگ را مشاهده نمایید.
- ✓ با دو انگشت محل تزریق را بگیرید تا ثابت بماند سپس به صورت عمودی سوزنی را که انتخاب کرده‌اید در آن فرو کنید تا به مانع محکمی که در انتهای محفظه قرار دارد برخورد کند. آن موقع می‌توانید دارو را تزریق کنید.
- ✓ پس از تزریق دارو ۲۰ سی سی آب مقطر تزریق کرده و محلول هپارین (داروی جلوگیری از بسته و لخته شدن پورت کت) طبق دستور پزشک تزریق نمایید.

❖ پورت بعد از قرارگیری در بدن چه زمانی قابل استفاده می‌باشد؟

سه روز بعد از عمل قابل استفاده می‌باشد.





یامن اسمہ دواء و ذکرہ شفاء



راهنمای بیمار خود مراقبتی از پورت کت

کد محتوا: ۴۲۳



<http://www.Alzahra.mui.ac.ir>

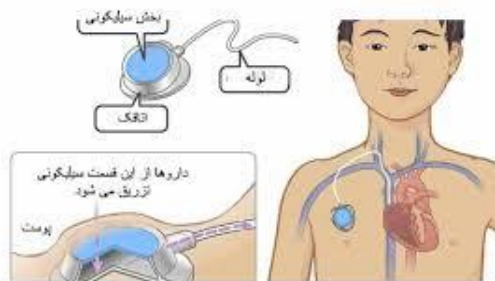
تلفن پیام گیر: ۰۳۱۳۶۲۰۲۰۰۸

ایمیل: a.Salamat@azh.mui.ac.ir

❖ در صورت مشاهدهی علائم زیر به

پزشک خود مراجعه کنید:

- ✓ افزایش درجهی حرارت بدن "تب"
- ✓ قرمزی محل پورت
- ✓ تورم محل پورت
- ✓ درد شدید محل پورت
- ✓ عدم بازگشت خون از پورت



تهیه کننده: گلچهره اندیش "کارشناس پرستاری"

مشاور علمی: دکتر عباس ساروخانی "متخصص جراحی عروق"

طراحی و تدوین: محمود نصر اصفهانی "سوپروایزر آموزش سلامت"

منبع: دانشنامه تخصصی جراحی ۱۳۹۸ درسنامه داخلی جراحی برونر

سودارث ۲۰۱۸

دفتر آموزش سلامت الزهرا(س)

بروز رسانی اردیبهشت ۱۳۹۹

❖ بعد از عمل جراحی چه مراقبت‌هایی

لازم است؟

- ✓ می‌توان پانسمان را بعد از ۴۸ ساعت (دو روز) برداشت.
- ✓ بعد از برداشت پانسمان می‌توانید دوش بگیرید.
- ✓ بعد از جراحی قادر به رانندگی نیستید، بنابراین باید از شخص دیگری بخواهید شما را تا منزل برساند.
- ✓ در صورت وجود درد طبق نظر پزشک معالج از یک قرص مسکن استفاده کنید.

❖ در صورت مشاهدهی این علائم

- ✓ درد و ناراحتی در هنگام تزریق
- ✓ قرمزی و تورم محل تزریق
- ✓ عدم بازگشت خون از پورت
- ✓ تب

✓ **نباید در پورت تزریق انجام شود.**