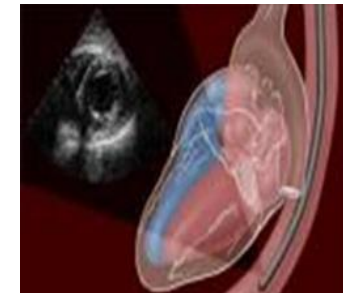


اکو قلب از راه مری T.E.E (تی ای ای)

اکو قلب از راه مری یک آزمایش تشخیصی می باشد که به وسیله آن پزشک می تواند قلب، حفره های قلب شامل دهلیز و بطن، شریان های متصل به قلب (آتورت و ریوی) و دریچه های قلب را به وضوح مشاهده کند. تفاوت اکو از راه مری با اکو از روی سینه این است که در این روش کیفیت عکس هایی که از قلب گرفته می شود بالاتر بوده و قسمت هایی از قلب و عروق که در اکوی معمولی قابل دیدن نیستند با این روش قابل مشاهده می شود.



موارد استفاده T.E.E (تی ای ای)

هنگامی که بعلت محدودیت های تصویری، اطلاعات کافی از اکو کاردیوگرافی از روی قفسه سینه بدست نیاید اکو از راه مری میتواند سودمند باشد.

- ✓ تشخیص و تعیین شدت بیماریهای دریچه ای قلب و عفونت دریچه های قلب عوارض ناشی از عفونت لایه داخلی قلب (اندوکاردیت عفونی)
- ✓ وجود لخته خون در قلب و مشخص کردن منشأ ایجاد لخته در عروق قلب، مغزو...
- ✓ پارگی دیواره آتورت
- ✓ آنوریسم آتورت (گشاد شدن دیواره آتورت)
- ✓ بررسی وجود توده های قلبی
- ✓ بررسی بیماریهای مادرزادی قلبی

آمادگی قبل از انجام اکو قلب T.E.E (تی ای ای)

- ✚ بیمار باید از ۶ ساعت قبل از انجام اکو مری ناشتا باشد.
- ✚ در صورت داشتن بیماریهای گوارشی (نظیر زخم معده، خونریزی معده) اطلاع داده شود.
- ✚ در صورت مصرف قرص وارفارین یا اسپرین و داروهای دیگر رقیق کننده خون حتماً به پزشک معالج اطلاع داده شود.
- ✚ در صورت داشتن دندان های مصنوعی باید تمام آنها را بیرون آورید. در صورت داشتن دندان لق به پزشک و پرستار اکو اطلاع دهید.
- ✚ در حالت نیمه نشسته قرار بگیرید.

✚ لازم است بیمار و خانواده درجه اولش برای انجام اکو قلب از مری رضایت شخصی بدهند

✚ لازم است یکی از نزدیکان بیمار را همراهی کند زیرا به علت تزریق داروی آرامبخش ممکن است تا چند ساعت پس از انجام کار خواب آلوده باشد.

✚ یک لوله وارد دهان شما می شود و اکو انجام می شود تا ۲ ساعت بعد از اکو مری چیزی نخورید و تا ۲۴ ساعت ممکن است زخم گلو داشته باشید

✚ در صورت زخم مداوم گلو تنگی نفس یا مشکل در بلع اطلاع دهید.

اکو قلب از راه مری (T.E.E) تی ای ای

✚ کل زمان انجام این آزمایش ۱۰ دقیقه الی ۳۰ دقیقه می باشد.

✚ ابتدا یک رگ گیری انجام می شود سرم وصل و داروی آرام بخش تزریق می شود.

✚ اسپری بی حسی در حلق شما اسپری می شود. هنگام اسپری زدن سرفه نکنید بلکه مایع اسپری را قورت دهید و سپس می توانید سرفه کنید.

✚ در صورت داشتن دندان طبیعی یک وسیله بین دندان های شما قرار داده می شود تا در طول انجام آزمایش دهان باز نگه داشته شود.

✚ روی پهلوئی راست یا چپ دراز بکشید و یک دست زیر سر و دست دیگر روی پهلو و پا قرار دهید.



یا من اسمہ دواء و ذکرہ شفاء



راهنمای بیمار

اکو قلب

از راه مری

T.E.E

کد محتوا: ۱۷۶

<http://www.Alzahra.mui.ac.ir>

تلفن پیام گیر: ۰۳۱-۳۶۲۰۲۰۰۸

ایمیل: a.Salamat@azh.mui.ac.ir

✚ بعد از دو ساعت ابتدا مایعات خنک نوشیده در صورت نداشتن مشکل در بلع تا پایان همان روز از رژیم غذایی پوره جات استفاده نمائید.

✚ بعلت تزریق داروی خواب آور لازم است بیمار یک نفر همراه داشته و در تمام آن روز از انجام کارهایی مانند رانندگی و کار با وسایل تیز و برنده خودداری نمائید .

✚ ممکن است برای چند روز کمی گلودرد داشته باشید که طبیعی می باشد

خطرات اکو قلب از راه مری

✚ حساسیت و گرفتگی حنجره بعلت بی حس کردن حلق با لیدوکائین

✚ خراش مری و به ندرت پارگی مری

✚ تشدید نارسائی قلب و اختلال در ریتم قلب و

کاهش سطح اکسیژن خون بعلت خوابیدن در

حدود نیم ساعت در حین تست

✚ حساسیت های داروئی به آرام بخش های تزریقی

تهیه کننده: فرحناز آقایی "کارشناس پرستاری"

مشاور علمی: دکتر امیرضا سجادیه "متخصص قلب و عروق"

منبع: درسنامه داخلی جراحی برونر سودارث ۲۰۱۸

طراحی و تدوین: محمود نصر اصفهانی "سوپروایزر آموزش

سلامت" بروز رسانی مریم اقتداری و اکرم ابراهیمیان

کارشناسان ارشد پرستاری "اردیبهشت ۱۳۹۹

دفتر آموزش سلامت الزهرا(س)

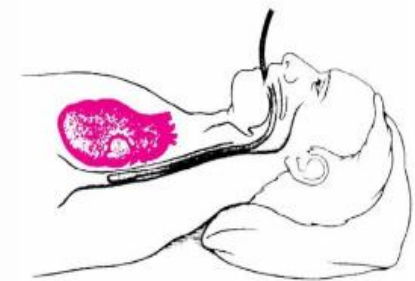


✚ جهت شروع کار پزشک یک لوله که انتهای آن به دستگاه بسیار ظریف متصل است را وارد مری می کند به هنگام ورود لوله در صورت امکان لوله را قورت دهید تا این کار سریعتر انجام شود.

✚ ممکن است هنگام ورود لوله تهوع داشته باشید ولی بعد از ورود لوله تهوع به سرعت برطرف می شود.

✚ در صورت لزوم آب دهان شما توسط یک لوله که به دستگاه ساکشن وصل است (شبییه دندانپزشکی) کشیده می شود.

✚ در انتهای کار پزشک لوله را به آرامی خارج می کند. پس از بیرون آوردن لوله به شما دستمال کاغذی داده می شود تا ترشحات دهان را تمیز کنید.



مراقبت بعد از انجام اکو قلب تی ای ای

✚ حداقل تا دو ساعت بعد از اکو مری بیمار ناشتا باشد

✚ زمانی که توانایی قورت دادن آب دهان را داشتید میتوانید خوردن و آشامیدن را شروع کنید.

