



زمان انجام معاینه چشم؟

بهترین زمان در هفته ۴ تا ۶ پس از تولد است.

تکرار معاینات نیز در سال اول و حتی دوم زندگی طبق نظر چشم پزشک انجام می شود.



نوزادانی که نارس بدنیا می آیند به علت اینکه هنوز رگهای شبکیه چشم (لایه ته چشم) آنها بطور کامل رشد نکرده ممکن است دچار یکسری عوارض چشمی بشوند، از این رو توجه والدین و پزشکان نقش بسیار تعیین کننده در تکامل بینایی و جلوگیری از مشکلات ناشی از اختلال در بینایی نظیر مشکلات یادگیری خواهد داشت.

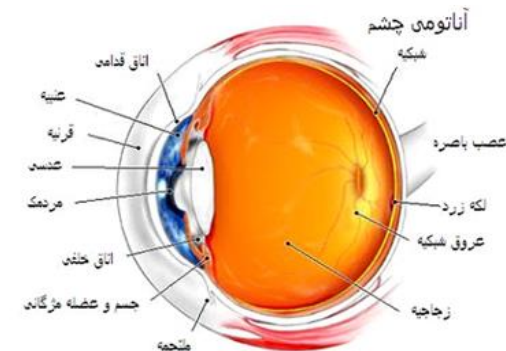


نوزادانی که نیاز به معاینه دارند؟

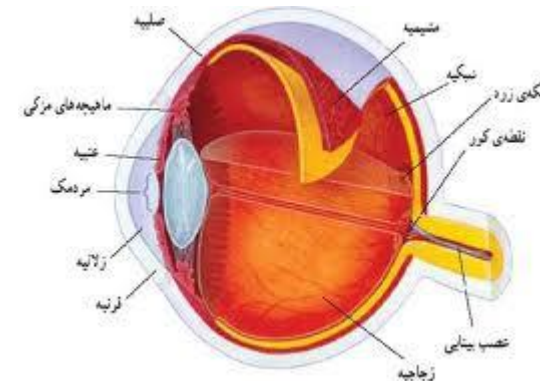
نوزادان با وزن تولد کمتر از ۱۵۰۰ گرم
 نوزادان با وزن تولد بین ۱۵۰۰ تا ۲۰۰۰ گرم که مشکلاتی مانند دریافت اکسیژن، تهویه مکانیکی و بستری در بخش دارند.
 نوزادان با وزن بالای ۲۰۰۰ گرم که بیماری شدید داشته باشند براساس نظر فوق تخصص نوزادان

معاینه چشم در نوزادان

سیستم بینایی در بدو تولد تکامل نیافته است و تکامل آن در طول سال اول زندگی رخ می دهد.
 تکامل بینایی در نوزاد نارس کمی بیشتر از نوزاد رسیده طول می کشد.



نوزادان معمولاً قبل از هر چیز حرکت را می بینند و یکی دو هفته بعد از تولد قادرند اشیاء را دنبال کنند.
 در نوزادان تازه متولد شده هماهنگی عضلات چشم ناقص است و چشم نوزادان به بیرون یا داخل انحراف دارد و حرکت چشمها با هم هماهنگ نیست.





یاسن اسمہ دواؤ و ذکرہ شفاء



راهنمای بیمار

معاینه چشم در

نوزادان

کد محتوا: ۲۷۷

<http://www.Alzahra.mui.ac.ir>

تلفن پیام گیر: ۰۳۱-۳۶۲۰۲۰۰۸

ایمیل: a.Salamat@azh.mui.ac.ir



تهیه کننده: خانمها صادقی و ساعی "کارشناسان پرستاری"
منبع: حیدر زاده و همکاران، مراقبت آغوشی مادر و نوزاد، اداره سلامت نوزادان ۱۳۹۱
۲. Essential new born care .report of a Technical Working Group 2010 .Geneva World Health Organization ,2007
مشاور علمی: دکتر زهره بدیعی "فوق تخصص نوزادان"
طراحی و تدوین: محمود نصر اصفهانی "سوپروایزر آموزش سلامت"
بروز رسانی دفتر آموزش سلامت الزهرا (س) مرداد ۱۳۹۹



نکات قابل توجه والدین

اولین و مهمترین مشکل در نوزادان نارس، آسیب به چشم نوزاد و ایجاد مشکلات جدی حتی نابینایی بدنبال مشکلاتی مانند کمبود اکسیژن، غلظت بالای اکسیژن، تهویه مکانیکی و... است پس معاینات چشم را به موقع انجام دهید.



اگر انحراف چشم فرزندتان تا ۳ یا ۴ ماهگی برطرف نشود به چشم پزشک مراجعه کنید.
اگر احساس کردید فرزند شیرخوار شما اجسام را با چشم خود دنبال نمی کند و نسبت به نورهای تند مثل روشن کردن چراغ اتاق واکنش نشان نمی دهد به چشم پزشک مراجعه کنید.

