

نمونه برداری از کبد چیست؟



یک تکه بسیار کوچک از کبد به وسیله سوزن مخصوص نمونه برداری برداشته می شود و پزشک با نمونه برداری کبد، از شدت و می‌زان

پیشرفت بیماری کبدی مطلع می شود.

اقدامات قبل از انجام نمونه برداری از کبد

- ✓ حداقل ۶ ساعت قبل از نمونه برداری کبد، از خوردن غذا پرهیز کنید.
- ✓ داشتن آزمایش خون مربوطه از کبد (آنزیم های کبدی، شمارش سلول های خونی)، تست های انعقادی.
- ✓ طبق نظر پزشک همراه داشته باشید.
- ✓ داشتن سونوگرافی از کبد
- ✓ به همراه داشتن سوزن نمونه برداری کبد



چگونگی انجام نمونه برداری از کبد

- بیمار خوابیده به پشت (طاق باز) می خوابد.
- قبل از انجام نمونه برداری، مثانه خالی باشد.
- تا دو ساعت پس از انجام نمونه برداری کبد بیمار به پهلو راست بخوابد و از تخت پایین نیاید.
- در صورت بروز علائمی مثل افت فشارخون، ضعف و بی حالی شدید، رنگ پری‌دگی، بی قراری، به پرستار خود اطلاع دهی‌د.
- تا ۴ ساعت غذا خورده نشود.



عوارض نمونه برداری از کبد

- ۱- عارضه شایع نمونه برداری از کبد احساس درد در محل ورود سوزن؛
- ۲- احساس درد در سمت راست شکم؛
- ۳- احساس درد در شانه راست می باشد. (احساس درد مبهم و خفیف می باشد.)
- ۴- معمولاً درد با نفس کشیدن بیشتر می شود.
- ۵- پس از چند ساعت تا یک روز بعد، درد از بین میرود.
- ۶- جهت کاهش درد، مسکن خوراکی با تجویز پزشک مصرف شود.
- ۷- خونریزی کم از محل نمونه برداری طبیعی است.
- ۸- در صورت زیاد بودن خونریزی باید تحت نظر پزشک در بیمارستان بستری شوی‌د.
- ۹- به علائم خونریزی مثل افت فشار خون و افزایش ضربان قلب توجه کنی‌د و در صورت بروز این علائم به پرستار خود اطلاع دهی‌د.
- ۱۰- عفونت که با درد و ناراحتی شدید شکم و تب و لرز همراه می باشد.





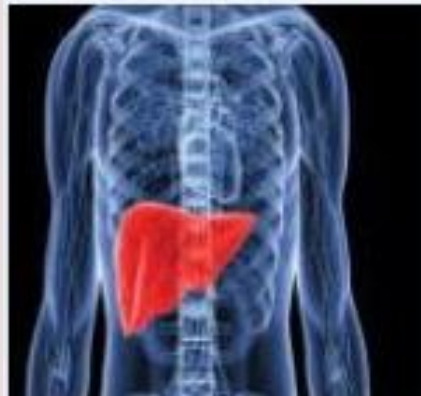
یا من اسمہ دواء و ذکرہ شفاء

راهنمای بیمار

خود مراقبتی در

بیوپسی کبد

کد محتوا: ۵۷۷



<http://www.Alzahra.mui.ac.ir>

تلفن پیام گیر: ۰۳۱-۳۶۲۰۲۰۰۸

ایمیل: a.Salamat@azh.mui.ac.ir

- ۴- در صورت بروز درد و یا ناراحتی شدید شکم پرستار خود را مطلع سازی د.
- ۵- سرگیجه و ضعف شدید را به پرستار خود اطلاع دهید.
- ۶- به علائم عفونت توجه کنید و در صورت تب و لرز به پزشک و یا پرستار خود اطلاع دهید.
- ۷- داشتن همراه در طول بستری در بی‌مارستان الزامی می باشد.
- ۸- به مدت یک روز کامل استراحت مطلق در منزل داشته باشید.
- ۹- از فعالیت سنگین و بلند کردن اجسام سنگین پرهیز کنید.
- ۱۰- تا ظرف ۲۴ ساعت غذای سبک (مانند سوپ) میل کنید.
- ۱۱- یک روز بعد از انجام نمونه برداری بیمار استحمام شود و پانسمان برداشته شود.

منبع: فیزیولوژی گایتون ۲۰۱۸

تهیه کننده: اعظم آقابابایی؛ کارشناس پرستاری

مشاور علمی: آقای دکتر جعفر پیشه "اینتر نشنال رادیولوژیست"

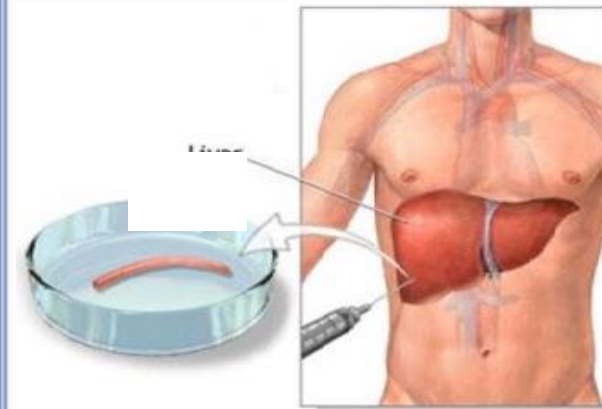
طراحی و تدوین: اکرم یزدانی؛ کارشناس آموزش سلامت

بروز رسانی دفتر آموزش سلامت الزهرا(س) اردیبهشت ۱۳۹۹

۱۱- نشست صفا به داخل شکم

۱۲- سوراخ شدن کیسه صفا

۱۳- و یا سوراخ شدن روده که بسیار نادر می باشد.



توصیه های پزشکی و پرستاری

- ۱- در صورت درد قرص مسکن استفاده شود (طبق دستور پزشک).
- ۲- داروهای مسکن ممکن است ایجاد خواب آلودگی کنند؛
- ۳- در صورت خواب آلودگی رانندگی نکنید.