

کلونوسکوپي

کولون

کولون آخرین بخش دستگاه گوارش است که به آن روده بزرگ نیز گفته می‌شود. فیبرها و غذاهای هضم شده بعد از عبور از مری، معده و روده کوچک و جذب مواد لازم به روده بزرگ می‌رسد. در روده بزرگ آب، املاح و بقیه مواد غذایی جذب می‌شود و مدفوع قبل از دفع در قسمت انتهایی روده (رکتوم) انبار می‌شود.

کولونوسکوپ

این وسیله به شکل لوله قابل انعطاف است و از طریق مقعد به درون روده بزرگ شما وارد می‌شود. این لوله یک منبع نوری دارد که تصاویر داخل روده بزرگ بر روی صفحه نمایشگر منتقل می‌کند و پزشک داخل روده بزرگ را به دقت مشاهده کند.

موارد استفاده کولونوسکوپي

تشخيص

درمان



کولونوسکوپي تشخيصي

کولونوسکوپي در تشخيص علت بیماری‌های مختلف و خونريزي روده بزرگ از جمله، زخم، پولیپ، التهاب، عفونت، سرطان روده بزرگ نقش مهمی دارد.

کولونوسکوپي درماني

شامل برداشتن پولیپ، کنترل خونريزي، رفع انسداد ناشی از ولولوس (پیچ خوردگی روده) و برداشتن هموروئید (بواسیر) و گذاشتن استنت می‌باشد.

آمادگی‌های قبل از کولونوسکوپي

آمادگی قبل از کولونوسکوپي نقش مهمی در انجام کولونوسکوپي دقیق و با کیفیت دارد. هر چه آمادگی بیمار بهتر باشد انجام کولونوسکوپي راحت تر و سریعتر و با دقت بیشتر همراه خواهد بود

۱. از ۴۸ ساعت (دو روز) قبل از نوبت کولونوسکوپي از مصرف مواد غذائی جامد و سفت مانند برنج نان - گوشت و ... اکیدا خودداری کنید .

۲. از ۴۸ ساعت (دوروز) قبل از نوبت کولونوسکوپي فقط مایعات شفاف مصرف کنید .

۳. آب - آب میوه - چای - شربت - سوپ صاف شده (بدون سبزی و حبوبات) - عصاره گوشت عسل - آب مرغ

۳. از مصرف میوه های هسته دار مثل انگور و هندوانه و انار و نیز مواد غیر قابل جذب مثل هویج سبزیجات - خاک شیر اکیدا خودداری کنید

۴. مایعات زیاد بنوشید و راه زیاد بروید.

۵. روز قبل از نوبت کولونوسکوپي داروها را به روش زیر مصرف کنید .

قرص بیزاکودیل : دو عدد صبح - دو عدد ظهر - دو عدد شب

پودر پیدرولاکس : هر بسته پودر در چهار لیوان آب حل شود و از صبح تا شب شانزده لیوان میل شود .

۶+ صبح روز مراجعه یک عدد شیاف بیزاکودیل استفاده شود .

۷+ در روز مراجعه لازم نیست ناشتا باشید و میتوانید مایعات کاملا شفاف مثل آب یا چای یا کمی عسل میل کنید .

۸+ اگر به هر دلیلی دارویی مصرف میکنید مثلا داروهای بیماری قلبی ، قند خون، فشار خون ، بیماری تیروئید و .. حتما داروهای خود را طبق روال عادی مصرف کنید.

این روش سرپایی است. یعنی شما بعد از پایان آزمون به خانه خواهید رفت.

بیماران خانم حتما همراه خانم باید داشته باشند

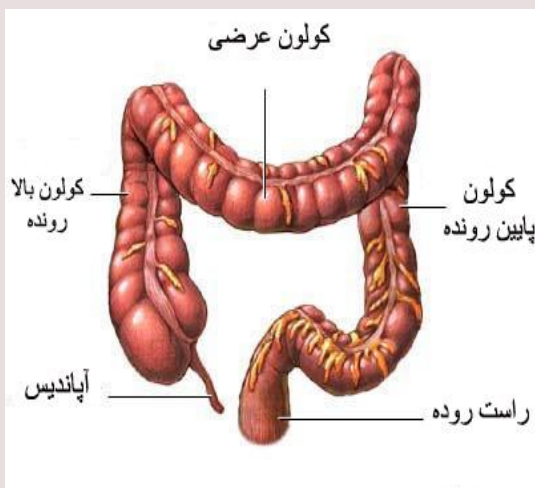


یامن اسمہ دوائ و ذکرہ شفاء

راهنمای بیمار

کلونوسکوپي

کد محتوا: ۱۶۲



<http://www.Alzahra.mui.ac.ir>

تلفن پیام گیر: ۰۳۱-۳۶۲۰۲۰۰۸

ایمیل: a.Salamat@azh.mui.ac.ir

بعد از کولونوسکوپي

- ✦ شما می‌توانید همان روز به خانه بروید، اما نیاز به همراه خواهید داشت، نباید رانندگی کنید.
- ✦ پزشک شما ممکن است پیشنهاد کند که در همان روز استراحت کنید و آرامش داشته باشید تا اثرات داروهای آرامبخش از بین برود.
- ✦ اگر نمونه برداری برای شما انجام شده است، آن نمونه را به بخش پاتولوژی تحویل داده و بعد از حدود ۳ هفته جواب حاضر می‌شود. لازم است نتیجه آزمایش را به پزشک خود اطلاع دهید تا ادامه درمان انجام گیرد.
- ✦ بعضی از بیماران ممکن است در معاینات بعدی جهت اطمینان از اینکه مشکلات جدید ایجاد نشده باشد، به کولونوسکوپي مجدد نیاز داشته باشند.

علائم هشدار برای مراجعه به پزشک

عوارض کولونوسکوپي تشخیصی بسیار نادر است ولی با این وجود اگر شما پس از انجام کولونوسکوپي درد شدید شکم، خونریزی ادامه دار از مقعد، تب یا نفخ شکم (طوری که شکم به تدریج بزرگتر شود) داشتید، با پزشک خود تماس گرفته و یا به بیمارستان مراجعه نمایید.

تهیه کننده: فرشته علی نسب "کارشناس پرستاری"
منبع: درسنامه پرستاری برون سوارث ۲۰۱۸. دستورالعمل پروسیجرهای پاراکلینیک
مشاور علمی: دکتر احمد شواخی "فوق تخصص گوارش"
طراحی و تدوین: محمودنصرافهانی "سوپروایزرا آموزش سلامت"

بروز رسانی دفتر آموزش سلامت الزهر (س) مرداد ۱۳۹۹



- ✦ ممکن است پزشکان و پرستاران برای آرامش بیمار از تزریق مواد آرامبخش و خواب‌آور استفاده کنند که شاید نیازمند بستری شدن داشته باشید، بنابراین داشتن همراه لازم می‌باشد.
- ✦ بیمار ممکن است یک یا چند روز قادر به رانندگی و انجام کارهای دقیق هم نباشد.

هنگام عمل کولونوسکوپي

- ✦ شما باید به پهلوی چپ دراز کشیده و زانوها را داخل شکم جمع کنید.
- ✦ قبل از شروع کار برحسب نیاز و تحمل شما و همچنین صلاحدید پزشک به شما مسکن یا آرامبخش داده می‌شود.
- ✦ وقتی لوله آندوسکوپ از طریق مقعد وارد می‌شود، شما ممکن است احساس دفع نمائید. این طبیعی است. اما اگر احساس فشار کردید، به پزشکتان اطلاع دهید. او می‌تواند جهت آرامش به شما دارو تزریق کند.
- ✦ اگر پزشک شما ناحیه مشکوکی را مشاهده کند، ممکن است یک بخش یا همه آن را خارج کند و به آزمایشگاه بفرستد.
- ✦ در آزمایشگاه آسیب شناسی، بافت را زیر میکروسکوپ آزمایش می‌کنند، تا بیماری‌های احتمالی را تشخیص دهند.
- ✦ گاهی روده بزرگ کاملاً تمیز نمی‌شود، در این صورت ممکن است که کولونوسکوپي پس از آمادگی مناسب تکرار گردد.
- ✦ در صورت انجام نمونه برداری ممکن است مقداری خون از مقعد خارج شود، این خونریزی معمولاً زیاد نیست و جای نگرانی نمی‌باشد.

