

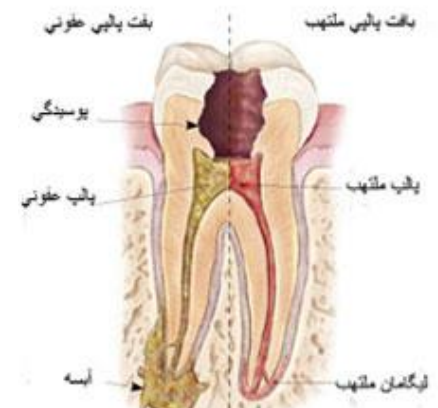
آبسه های دهان و فک و صورت

آبسه های ناحیه دهان و فک و صورت معمولاً به علت پوسیدگی و آلودگی میکروبی پالپ دندان (مغز دندان) و یا بیماری های لته ایجاد میشود

با انتشار آلودگی از طریق ریشه دندان و شیار لته ای به داخل استخوان و سپس سوراخ شدن استخوان و توسعه به بافتهای مجاور ، علائم بروز می کند .

عفونت های دهان و دندان در موارد شدید می تواند به نواحی دورتر چون داخل جمجمه ، چشم ها ، گردن و قفسه سینه انتشار یافته و خطرات بالقوه ای همچون مرگ و میر را همراه داشته باشد

به همین دلیل مراجعه و درمان هرچه سریعتر به پزشکان و متخصصین جراحی فک و صورت ضروری است



علائم آبسه های دندانی

علامت اولیه در آبسه های دندانی ، درد در ناحیه فک و بخصوص در هنگام فشار روی دندانها ومعاینه آنها میباشد.در ادامه تب ، بی حالی ، لقی دندان ، تورم ، حساس و قرمز شدن روی لته ها و سپس پوست ، ترشح چرک داخل دهان و یا سوراخهای ایجاد شده روی پوست میباشد

در صورت عدم درمان مناسب و درگیری فضاهای صورتی و گردنی بیمار دچار ناتوانی در باز کردن دهان دشواری در بلعیدن غذا ومایعات و در نهایت مشکلاتی در تنفس خواهد شد که نشان دهنده وخامت حال بیمار است .

پیشگیری

مراقبت و رعایت بهداشت دهان و دندان
مراجعه منظم به دندانپزشک
پرهیز از استعمال دخانیات
رژیم غذایی مناسب از جمله موارد پیشگیری از این عفونت هاست

در صورت بروز علائم اولیه آبسه ها و عفونت دندانی – فک مراجعه سریع به دندانپزشکان و متخصصین جراحی فک و صورت ضروری است .

درمان آبسه

درمان آبسه های دندانی – فکی شامل درمانهای طبی و دارویی و نیز درمان های جراحی است ، اولین اقدام در درمان حذف عامل ایجاد کننده آبسه، درمان ریشه دندان یا کشیدن دندان عفونی و دندانهای نیمه نهفته ودرمان عفونت های لته ای میباشد .





یاسمن اسمدوواء و ذکره شفاء



راهنمای بیمار

آبسه های فک و دندان

کد محتوا: ۴۴۲

<http://www.Alzahra.mui.ac.ir>

تلفن پیام گیر: ۰۳۱-۳۶۲۰۲۰۰۸

ایمیل: a.Salamat@azh.mui.ac.ir

مراقبت های بعد از عمل

- ✚ پس از تخلیه آبسه معمولاً یک یا چند لوله در زخم قرار داده می شود که پس از عمل جراحی هر ۸ ساعت با سرم نرمال سالین و آب اکسیژنه شستشوداده می شود.
- ✚ برش جراحی معمولاً پس از خروج لوله ها ظرف چند روز بسته می شود و نیاز به بخیه زدن ندارد.
- ✚ برای آبسه با منشاء دندانی بعد از ترخیص پیگیری دندانپزشکی لازم است.
- ✚ بیمار بعد از عمل باید از غذاهای نرم فاقد مواد محرک مثل فلفل، زردچوبه... و بادامی ملایم استفاده نماید.
- ✚ بیمار ۴۸ ساعت پس از ترخیص به درمانگاه فک و صورت مراجعه نماید
- ✚ برای شستشوی صورت از آب داغ استفاده ننماید.
- ✚ جهت دهان شویه از محلول سرم شستشو و کلرهگزیدین که پزشک تجویز می کند استفاده کند.

تهیه کننده: دکتر عباس حقیقت "متخصص جراحی فک و صورت و زیبایی"
منبع: درسنامه داخلی جراحی برونر سوارث ۲۰۱۸
طراحی و تدوین: محمود نصرافهانی "سوپروایزر آموزش سلامت"
بروز رسانی دفتر آموزش سلامت الزهرا (س) شهریور ۱۳۹۹

- ✚ دارو درمانی شامل انواع آنتی بیوتیک ها بر اساس نوع میکروب درگیر، ضد دردها به صورت خوراکی یا تزریقی در منزل یا بیمارستان، استروئیدها یا کورتون
- ✚ تغذیه مناسب، مایعات فراوان و استراحت کافی در طول درمان بسیار مهم است.

در صورت توسعه بیشتر عفونت و عدم پاسخ به درمانهای طبی و دارویی، درمان جراحی مطرح میگردد. تخلیه آبسه میتواند با برش در داخل دهان و یا برشهای خارج دهان در گردن، ناحیه گیجگاه و ... توسط متخصص در بیمارستان صورت گیرد و گاهی لوله هائی (درن) بطور موقت داخل زخم در بافت قرار داده میشود تا ترشحات چرکی امکان خارج شدن داشته باشند

نکات مهم قبل از جراحی

- ✚ بیمار استراحت بکند.
- ✚ مصرف داروهای تجویز شده با دقت انجام شود
- ✚ شستشوی مکرر دهان با محلول های ضد عفونی کننده
- ✚ کنترل علائم حیاتی و میزان باز شدن دهان و توانائی بیمار در بلع و تنفس
- ✚ آماده کردن بیمار جهت جراحی احتمالی با تراشیدن موهای صورت و گردن