

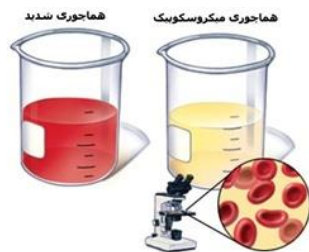
نحوه انجام بیوپسی (نمونه برداری) کلیه

میدانید که کلیه ها در طرفین ستون مهره ای در سمت عقب و پشت و بالای شکم قرار دارد پس برای انجام نمونه برداری از کلیه باید بر روی شکم روی تخت دراز بکشید پوست این ناحیه با ماده ضد عفونی کننده تمیز میشود پزشک مقدار کمی ماده بی حس کننده در داخل پوست محلی که باید نمونه برداشته شود تزریق می نماید



در مورد کلیه پیوندی به پشت دراز بکشید و بی حسی در قسمت روی پوست بالای محل پیوند انجام شود .
سوزن مخصوص وارد پوست و عضله (بافت کلیه) میشود و یک مقدار کمی نمونه برداشته میشود.
این سوزن به سرعت وارد بدن میشود و سریع خارج می گردد . در نتیجه با خودش مقداری بافت کلیه را به همراه می آورد .
در این موقع باید نفس خود را ۵ تا ۱۰ ثانیه حبس نمائید تا کلیه ها حرکت نداشته باشند چون کلیه در موقع دم و بازدم ممکن است کمی حرکت کند .

خون در ادرار



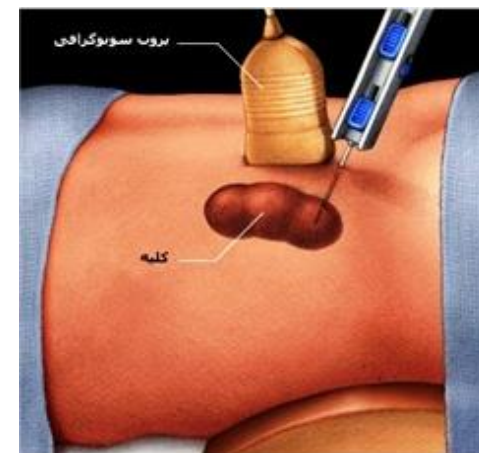
پروتئین در ادرار: اگر سطح پروتئین ادرارتان بالا یا رو به افزایش باشد یا علاوه بر دفع پروتئین از ادرار، علائم دیگر مشکلات کلیوی داشته باشید، بهتر است از کلیه شما نمونه برداری شود.
اختلالات عملکردی کلیه: اگر کلیه شما، به تدریج یا ناگهانی عملکرد طبیعی خود را از دست داد توصیه میشود یک نمونه برداری انجام دهید، خصوصاً اگر دلیل این اتفاق نامشخص باشد.

آمادگی قبل از بیوپسی (نمونه برداری)

قبل از بیوپسی ، باید برای این که مشخص شود که آیا دچار اختلال انعقاد خون یا عفونت هستید آزمایش دهید.
برای کاهش خطر خونریزی، باید یک هفته قبل از بیوپسی، داروهایی که احتمال خونریزی را افزایش می دهند (مثل: آسپرین ، ایبوپروفن یا ناپروکسن) را قطع کنید.
داروهایی که مصرف می کنید را به پزشک اطلاع دهید تا متوجه شوید که کدام داروها را بهتر است مصرف کنید.
اگر از داروی وارفارین(کومادین)، هپارین، کلوپیدوگرل(پلاویکس) یا هر دارویی که از انعقاد خون جلوگیری می کند استفاده می کنید، از پزشکتان در مورد زمان مصرف آنها قبل از نمونه برداریتان بپرسید.

بیوپسی (نمونه برداری) از کلیه

برداشت قسمت کوچکی از بافت کلیه را بیوپسی یا نمونه برداری از کلیه می گویند .
دیدن سلولهای کلیه زیر میکروسکوپ کمک به تشخیص بیماری می نماید و اطلاعاتی از وضعیت کلیه ها به پزشک می دهد
جهت تشخیص و کنترل قطعی وضعیت کلیه ها مورد استفاده قرار می گیرد ، برای مثال در التهاب کلیه در سرطان کلیه و بعد از پیوند کلیه نمونه برداری از کلیه انجام می گردد .



وقتی آزمایش ادرار یا خون نتواند اطلاعات کافی و مناسبی از وضعیت کلیه بدهد، برای بررسی بیماری کلیه، یک بیوپسی تجویز می شود. در ادامه دلایل بیوپسی کلیه گفته می شود.
توجه داشته باشید که شاید دچار یک یا چند تا از علائم زیر باشید ولی لزوماً به بیوپسی احتیاجی نداشته باشید .



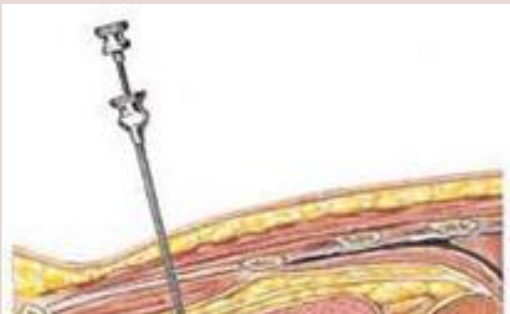
یا من اسمہ دوائے و ذکرہ شفاء

راهنمای بیمار

بیوپسی (نمونه برداری)

از کلیه

کد محتوا: ۳۹۳



<http://www.Alzahra.mui.ac.ir>

تلفن پیام گیر: ۰۳۱۳۶۲۰۲۰۰۸

ایمیل: a.Salamat@azh.mui.ac.ir

✱ باید به خاطر داشت که چند روز بعد از نمونه برداری نیز ممکن است بیمار دچار خونریزی تاخیری شود. در صورتی که خونریزی ادامه یابد باید حتماً به پزشک خود مراجعه نمایید.

✱ به بیمار توصیه می شود که حداقل به مدت دو هفته از انجام فعالیت و ورزشهای سنگین یا بلند کردن اجسام سنگین خودداری نماید

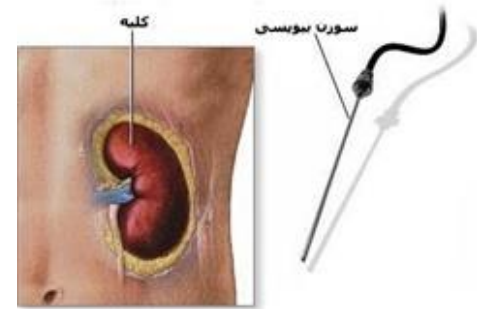
✱ بیمار باید هر یک از موارد زیر را بلافاصله به پزشک یا درمانگاه اطلاع بدهد از قبیل: **درد پهلو، وجود خون در ادرار، احساس سبکی سر و غش، نبض تند**

عوارض پس از بیوپسی

✱ وجود میکروسکوپی خون در ادرار و درد از جمله این عوارض هستند.

✱ افزایش ضربان قلب و افت فشار خون، گهگاه در طول مدت انجام بیوپسی بروز می کند.

تهیه کننده: ژاله صالحی "کارشناس پرستاری"
منبع: درسنامه پرستاری داخلی جراحی برونر سوارث ۲۰۱۸
مشاور علمی: خانم دکتر مرتضوی "فوق تخصص نفرولوژی"
طراحی و تدوین: محمود نصر اصفهانی "سوپر وایزر آموزش سلامت"
بروز رسانی "مریم اقتداری کارشناس ارشد پرستاری" دفتر آموزش سلامت الزهرا(س) اردیبهشت ۱۳۹۹



مراقبتهای پس از نمونه برداری

✱ بعد از نمونه گیری و اتمام کار و خارج کردن سوزن، روی محل یک پانسمان فشاری و کیسه شن جهت پیشگیری از خونریزی قرار داده میشود.

✱ بعد از انجام بیوپسی پرستار مربوطه به شما کمک خواهد کرد تا در وضعیت دراز کش به شکم قرار گیرید.

✱ به منظور پیشگیری از خونریزی با این وضعیت بر روی محل بیوپسی فشار وارد می شود.

✱ ۶-۸ ساعت بعد از بیوپسی در بیمارستان تحت نظر خواهید بود تا خطر خونریزی به حداقل برسد.

✱ نبض و فشار خون شما در ساعت اول هر ۱۵ دقیقه یکبار و ساعت دوم هر ۳۰ دقیقه و سپس تا پایدار شدن توسط پرستار کنترل می گردد

✱ تا ۲۴ ساعت پس از بیوپسی در منزل استراحت کنید.

✱ ممکن است تا ۲۴ ساعت پس از بیوپسی ادرار شما خونی باشد که جای نگرانی نیست.

✱ در صورتی که خونریزی ایجاد نشود، بیمار پس از ۲۴ ساعت می تواند فعالیتهای عادی خود را از سر بگیرد.