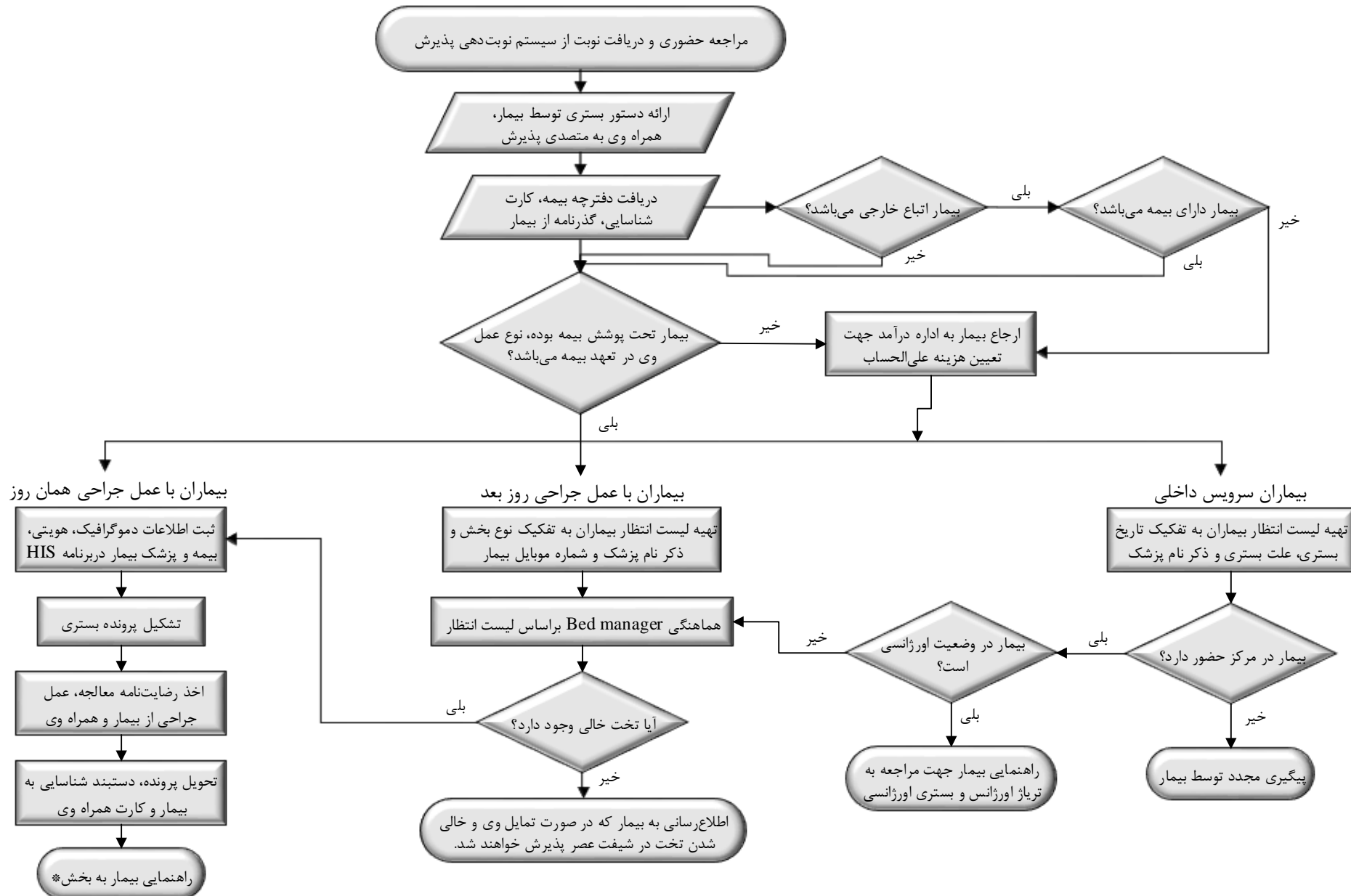


 مرکز آموزشی درمانی الزهرا(س)	الگوریتم فرآیند پذیرش الکتیو بیماران در مرکز آموزشی درمانی الزهرا(س)			عنوان
	۱۴۰۴/۱۱/۰۱	تاریخ آخرین بازنگری	FLO/ML- himit /۱۳۹۵-۰۱-۰۱	کد
	۱۴۰۵/۱۱/۲۰	تاریخ بازنگری بعدی	۱۴۰۴/۱۱/۲۰	تاریخ ابلاغ



* لازم به ذکر است بیماران کلینیک شیمی درمانی و رادیولوژی مداخله‌ای جهت تحويل لباس باید به داروخانه اورژانس مراجعه نمایند.